



# Kreis Stormarn

Fortschreibung des Radverkehrskonzeptes

Ergebnisse der Online-BürgerInnenbeteiligung

Einzelpläne Punktmängel

Stand: 06.07.2022

ENTWURF

## **Kreis Stormarn**

Fortschreibung des Radverkehrskonzeptes

Ergebnisse der Online-BürgerInnenbeteiligung

Einzelpläne Punktmängel

Stand: 05.07.2022

Auftraggeber: Kreis Stormarn  
Fachbereich Bau, Umwelt und Verkehr

Auftragnehmer: Planungsgemeinschaft Verkehr  
PGV Dargel Hildebrandt GbR  
Adelheidstraße 9 b  
D - 30171 Hannover  
Telefon 0511 220 601-87  
Telefax 0511 220 601-990  
E-Mail: [info@pgv-dargel-hildebrandt.de](mailto:info@pgv-dargel-hildebrandt.de)  
[www.pgv-dargel-hildebrandt.de](http://www.pgv-dargel-hildebrandt.de)

Zusammenarbeit mit Urbanus GbR  
An der Untertrave 81-83  
23552 Lübeck

Bearbeitung: Edzard Hildebrandt  
Annika Wittkowski  
Marvin Uhde  
Alexandra Augustin

Hannover, im Juli 2022



## Übersicht

### Pläne Punktmängel nach Ämtern / amtsfreien Gemeinden

Plan OB 02a – Streckenmängel Ahrensburg

Plan OB 02b – Streckenmängel Ammersbek

Plan OB 02c – Streckenmängel Amt Bad Oldesloe Land 01

Plan OB 02d – Streckenmängel Amt Bad Oldesloe Land 02

Plan OB 02e – Streckenmängel Bad Oldesloe

Plan OB 02f – Streckenmängel Amt Bargteheide Land 01

Plan OB 02g – Streckenmängel Amt Bargteheide Land 02

Plan OB 02h – Streckenmängel Bargteheide

Plan OB 02i – Streckenmängel Barsbüttel

Plan OB 02j – Streckenmängel Glinde

Plan OB 02k – Streckenmängel Großhansdorf

Plan OB 02l – Streckenmängel Amt Itzstedt

Plan OB 02m – Streckenmängel Amt Nordstormarn 01

Plan OB 02n – Streckenmängel Amt Nordstormarn 02

Plan OB 02o – Streckenmängel Oststeinbek

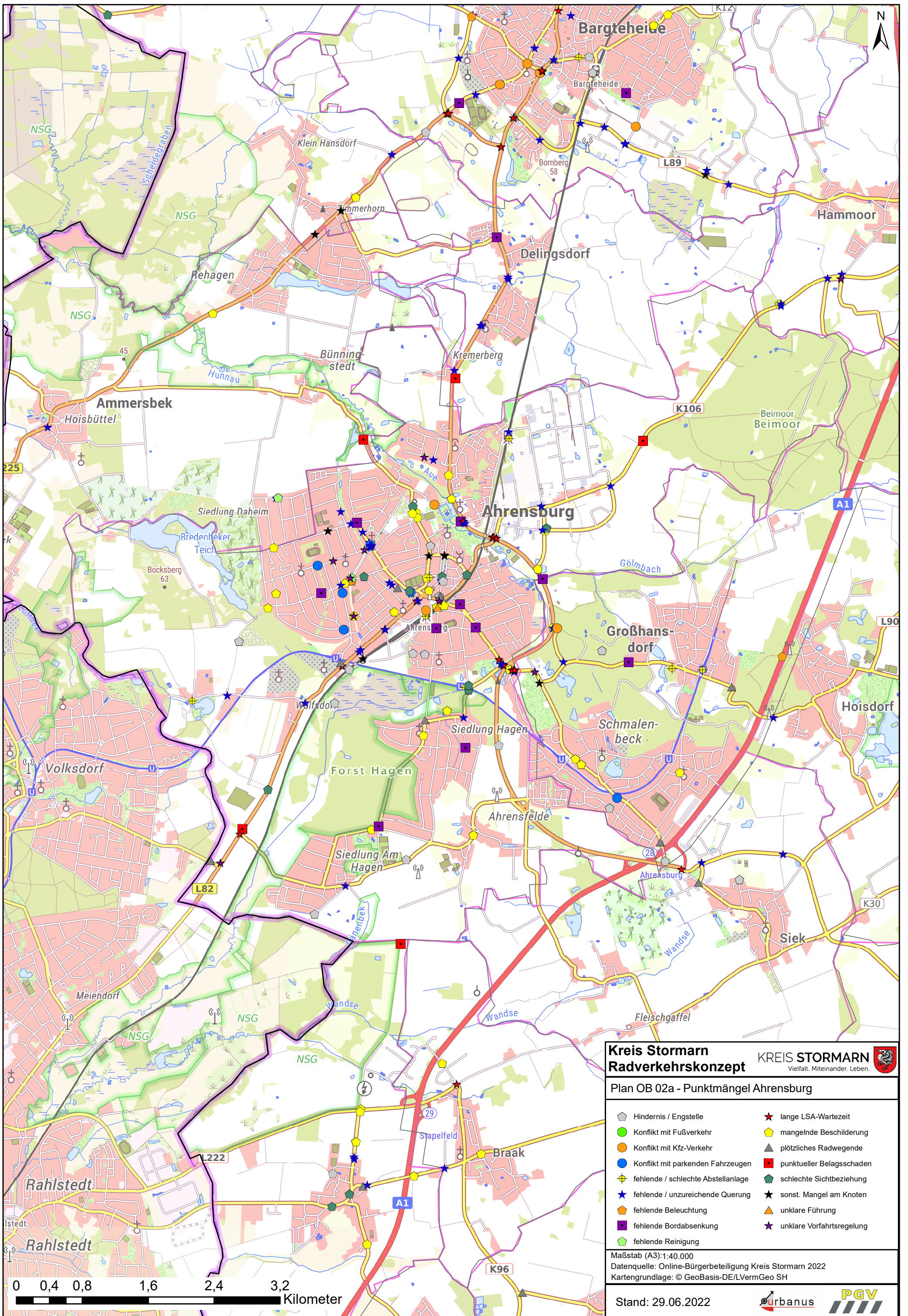
Plan OB 02p – Streckenmängel Reinbek

Plan OB 02q – Streckenmängel Reinfeld

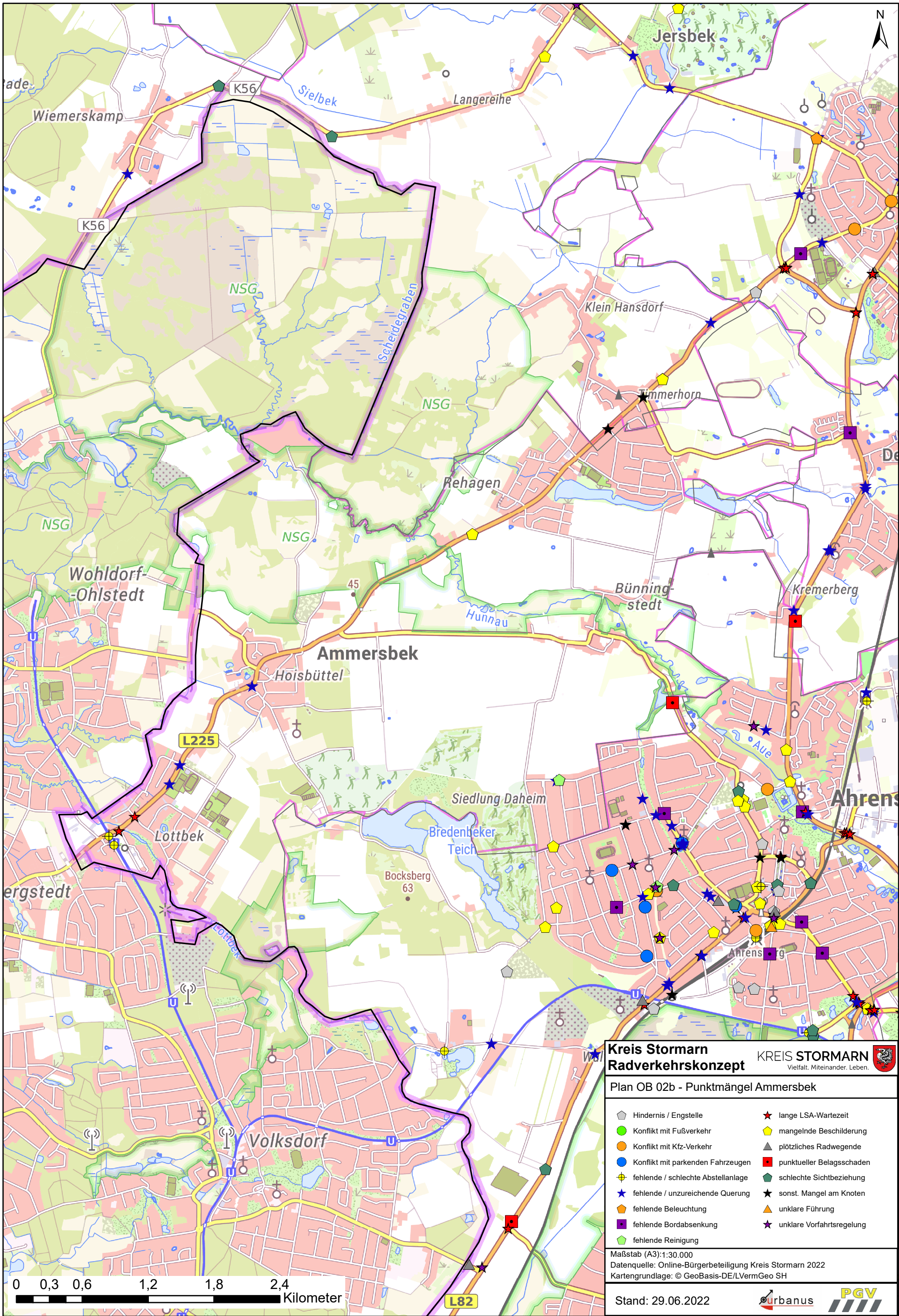
Plan OB 02r – Streckenmängel Amt Siek

Plan OB 02s – Streckenmängel Amt Trittau

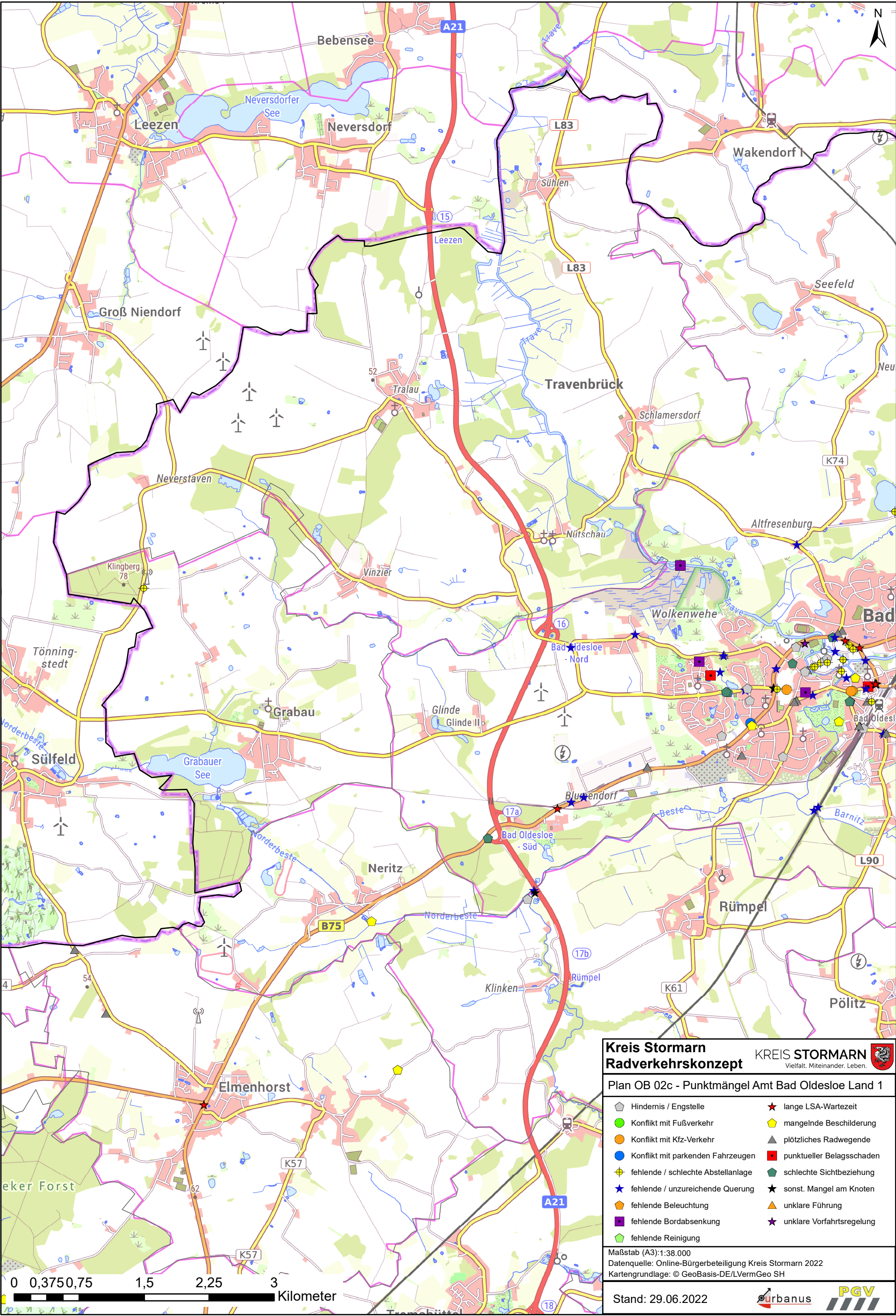




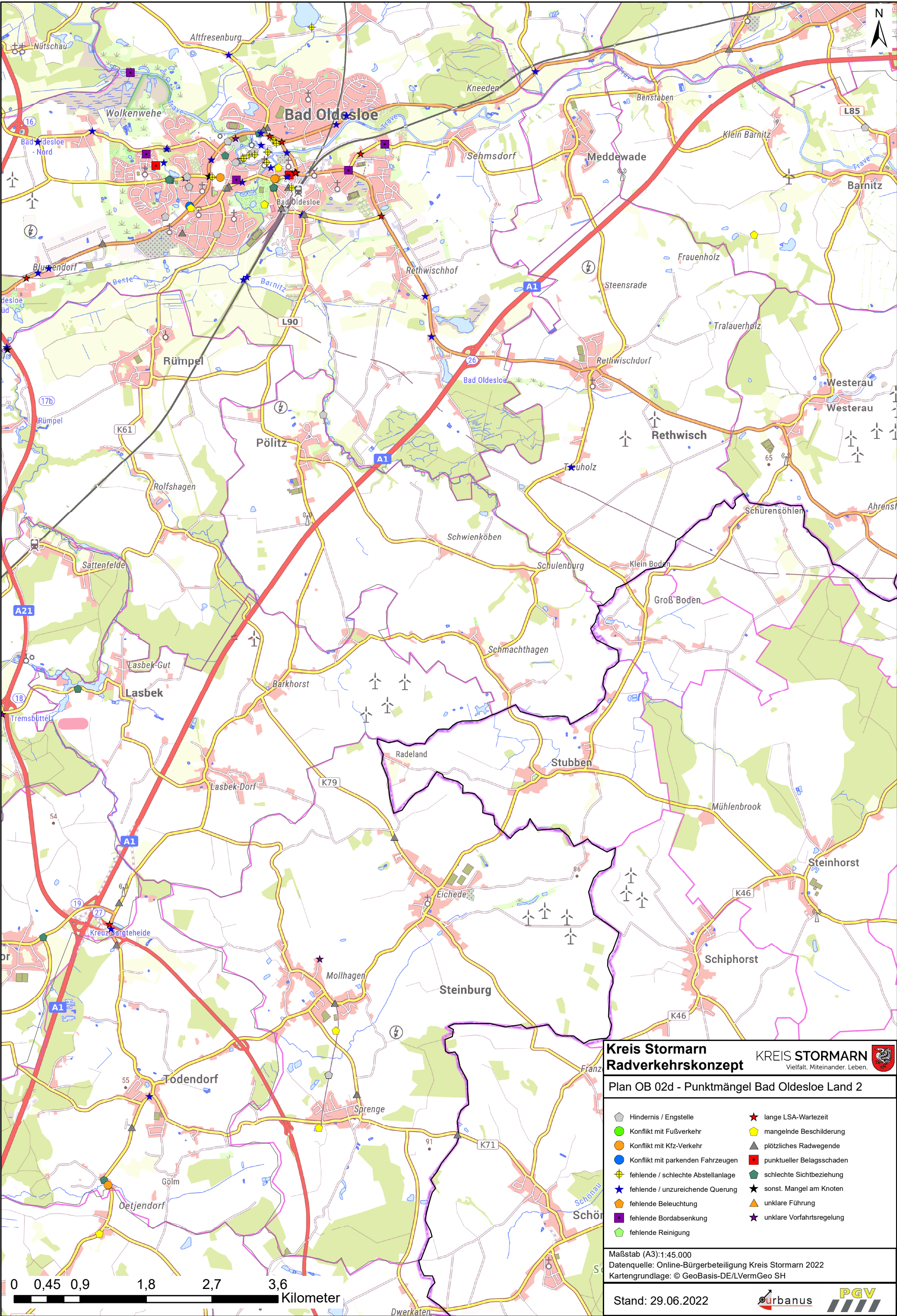












### Kreis Stormarn Radverkehrsnetz

Plan OB 02d - Punktmängel Bad Oldesloe Land 2

Hindernis / Engstelle	lange LSA-Wartezeit
Konflikt mit Fußverkehr	mangelnde Beschilderung
Konflikt mit Kfz-Verkehr	plötzliches Radwegende
Konflikt mit parkenden Fahrzeugen	punktueller Belagsschaden
fehlende / schlechte Abstellanlage	schlechte Sichtbeziehung
fehlende / unzureichende Querung	sonst. Mangel am Knoten
fehlende Beleuchtung	unklare Führung
fehlende Bordabsenkung	unklare Vorfahrtsregelung
fehlende Reinigung	

Maßstab (A3): 1:45.000  
Datenquelle: Online-Bürgerbeteiligung Kreis Stormarn 2022  
Kartengrundlage: © GeoBasis-DE/LVermGeo SH

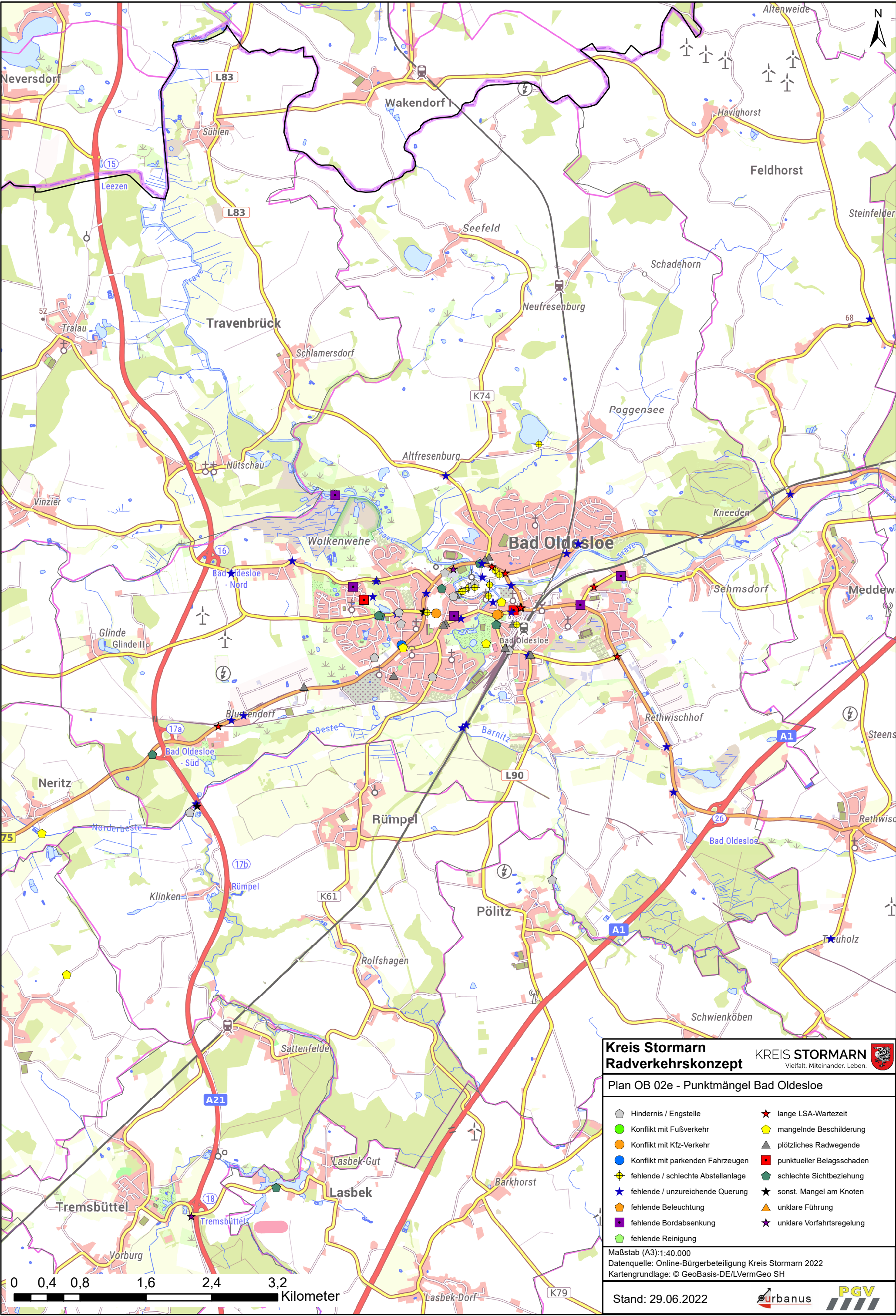
Stand: 29.06.2022

KREIS STORMARN  
Vielfalt. Miteinander. Leben.

urbanus

PGV





**Kreis Stormarn**  
**Radverkehrsnetz**

**KREIS STORMARN**  
Vielfalt. Miteinander. Leben.

Plan OB 02e - Punktmängel Bad Oldesloe

Hindernis / Engstelle

Konflikt mit Fußverkehr

Konflikt mit Kfz-Verkehr

Konflikt mit parkenden Fahrzeugen

fehlende / schlechte Abstellanlage

fehlende / unzureichende Querung

fehlende Beleuchtung

fehlende Bordabsenkung

fehlende Reinigung

lange LSA-Wartezeit

mangelnde Beschilderung

plötzliches Radwegende

punktuelle Belagsschaden

schlechte Sichtbeziehung

sonst. Mangel am Knoten

unklare Führung

unklare Vorfahrtsregelung

Maßstab (A3): 1:40.000

Datenquelle: Online-Bürgerbeteiligung Kreis Stormarn 2022

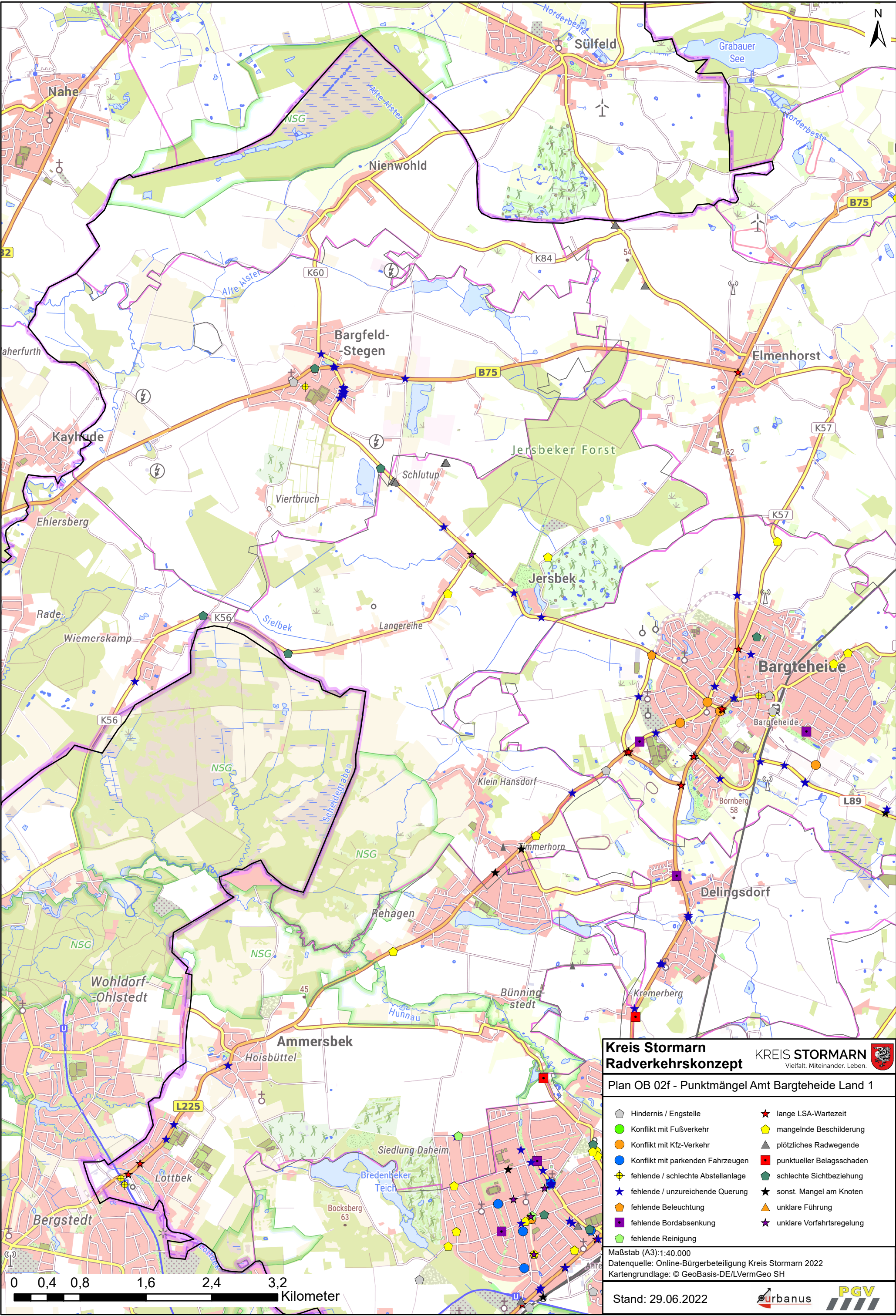
Kartengrundlage: © GeoBasis-DE/LVermGeo SH

Stand: 29.06.2022

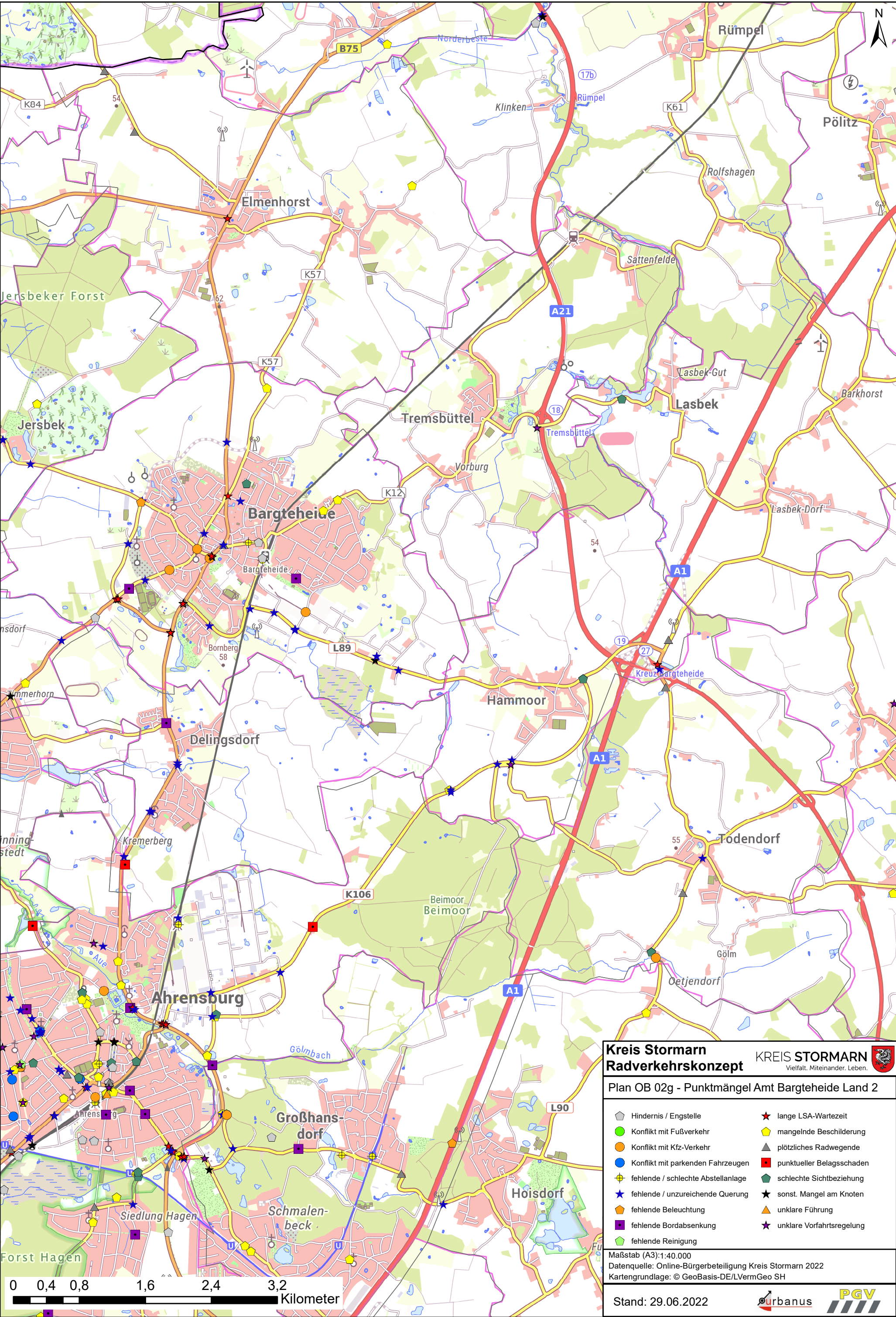
urbanus

PGV









**Kreis Stormarn**  
**Radverkehrskonzept**

**KREIS STORMARN**  
Vielfalt. Miteinander. Leben.

Plan OB 02g - Punktmängel Amt Bargteheide Land 2

Hindernis / Engstelle

Konflikt mit Fußverkehr

Konflikt mit Kfz-Verkehr

Konflikt mit parkenden Fahrzeugen

fehlende / schlechte Abstellanlage

fehlende / unzureichende Querung

fehlende Beleuchtung

fehlende Bordabsenkung

fehlende Reinigung

lange LSA-Wartezeit

mangelnde Beschilderung

plötzliches Radwegende

punktueller Belagsschaden

schlechte Sichtbeziehung

sonst. Mangel am Knoten

unklare Führung

unklare Vorfahrtsregelung

Maßstab (A3):1:40.000

Datenquelle: Online-Bürgerbeteiligung Kreis Stormarn 2022

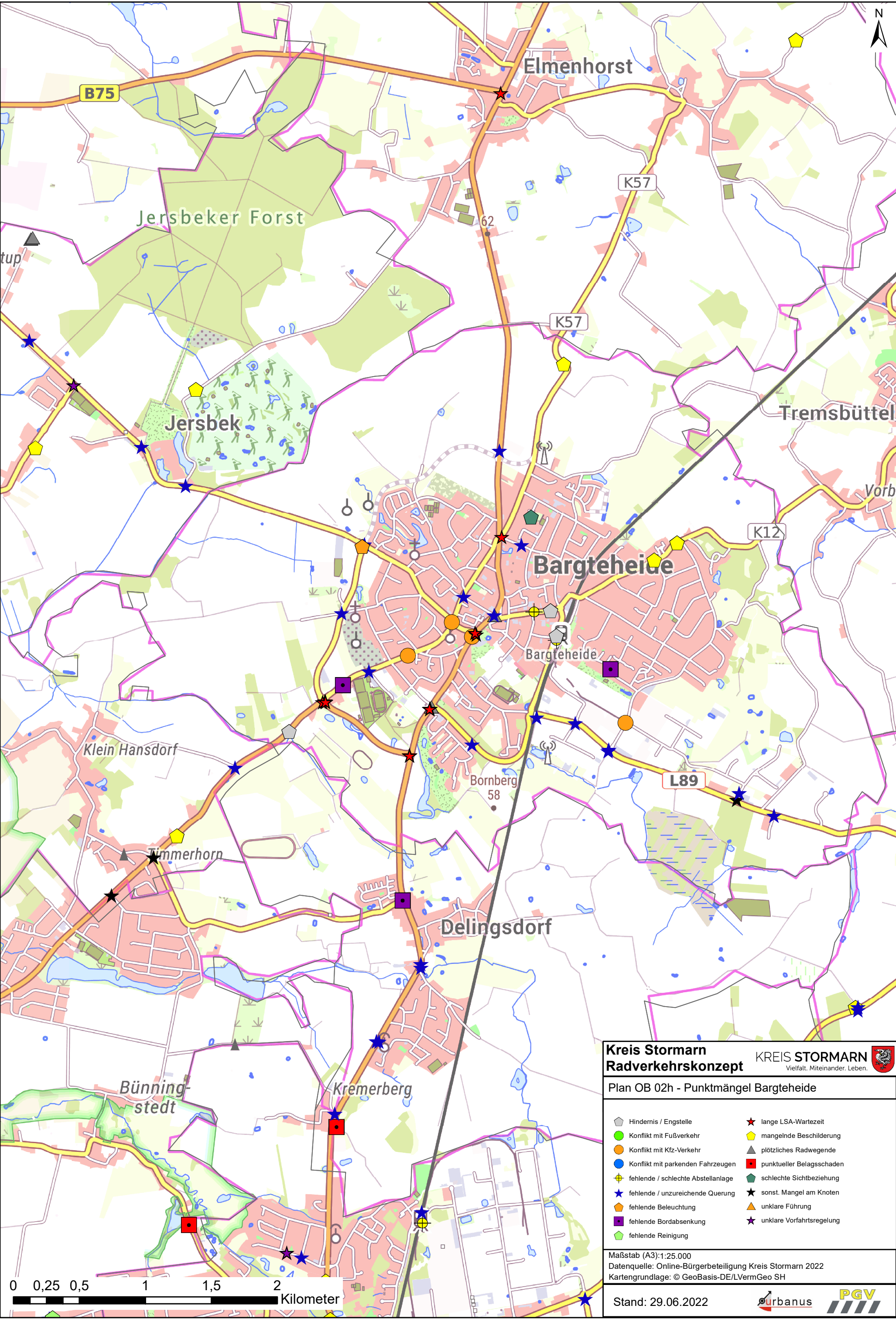
Kartengrundlage: © GeoBasis-DE/LVermGeo SH

Stand: 29.06.2022

urbanus

PGV





Kreis Stormarn

Radverkehrskonzept

KREIS STORMARN

Vielfalt. Miteinander. Leben.

Plan OB 02h - Punktmängel Bargteheide

Hindernis / Engstelle

Konflikt mit Fußverkehr

Konflikt mit Kfz-Verkehr

Konflikt mit parkenden Fahrzeugen

fehlende / schlechte Abstellanlage

fehlende / unzureichende Querung

fehlende Beleuchtung

fehlende Bordabsenkung

fehlende Reinigung

lange LSA-Wartezeit

mangelnde Beschilderung

plötzlich Radwegende

punktueller Belagsschaden

schlechte Sichtbeziehung

sonst. Mangel am Knoten

unklare Führung

unklare Vorfahrtsregelung

Maßstab (A3):1:25.000

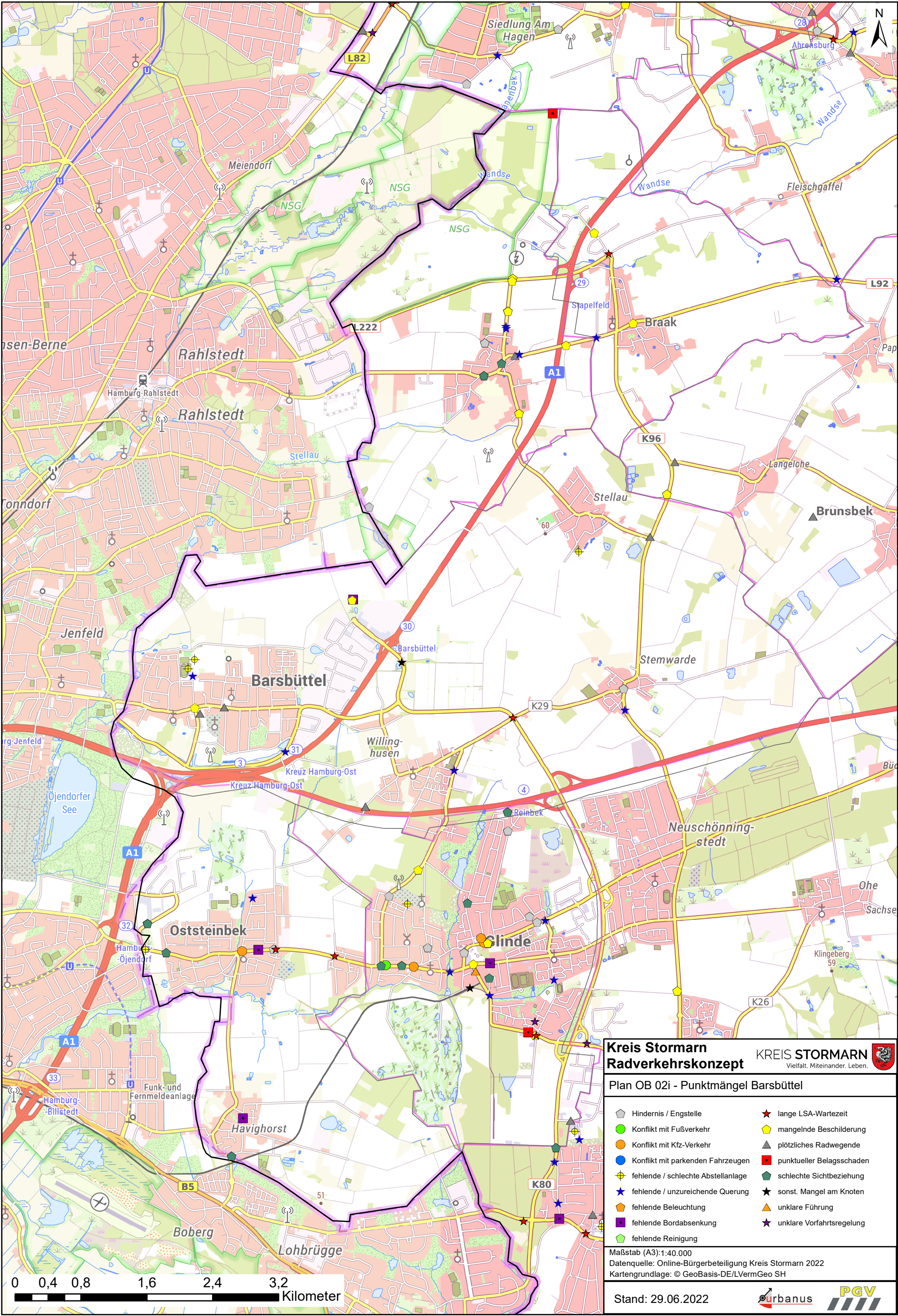
Datenquelle: Online-Bürgerbeteiligung Kreis Stormarn 2022

Kartengrundlage: © GeoBasis-DE/LVermGeo SH

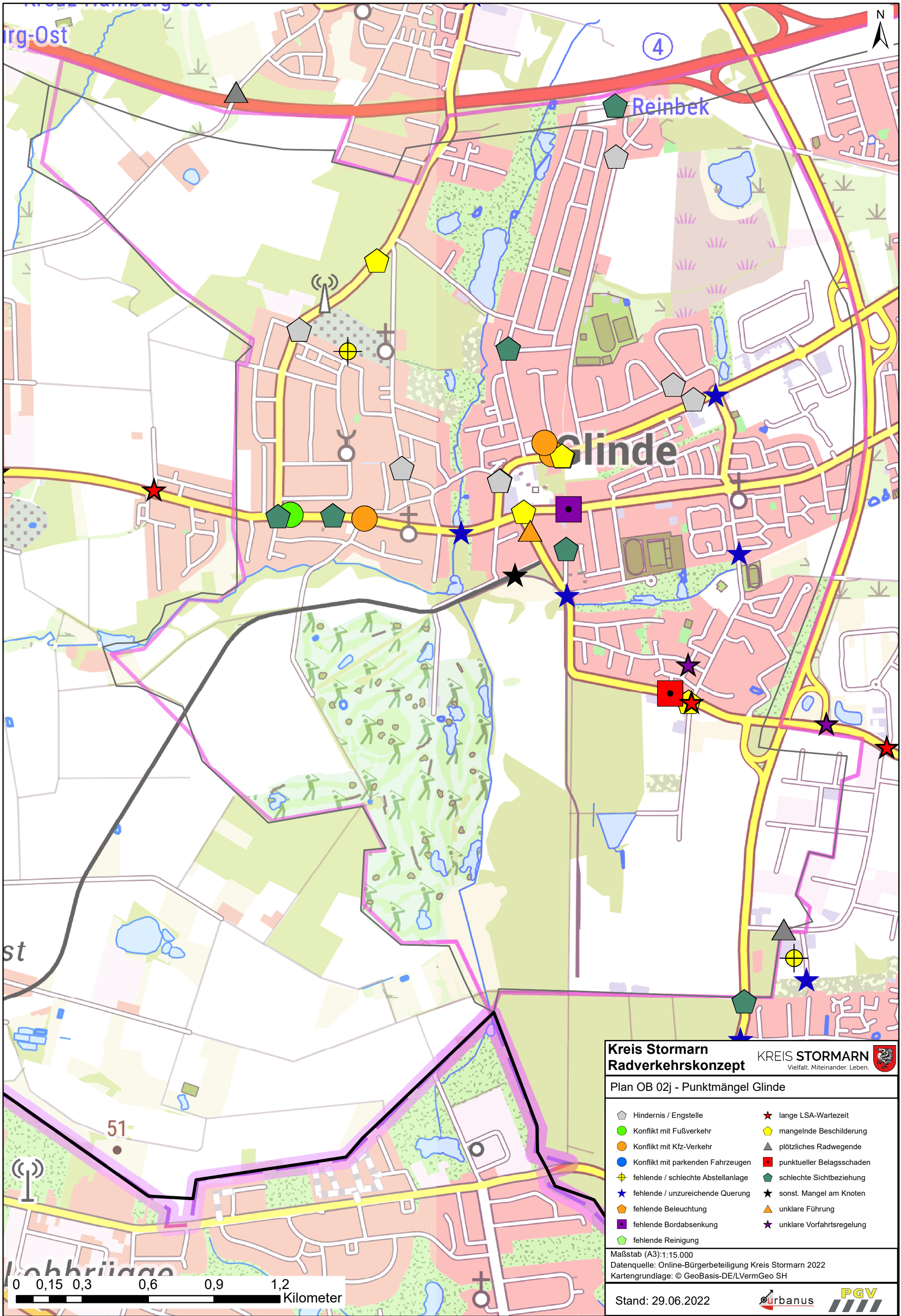
Stand: 29.06.2022

urbanus

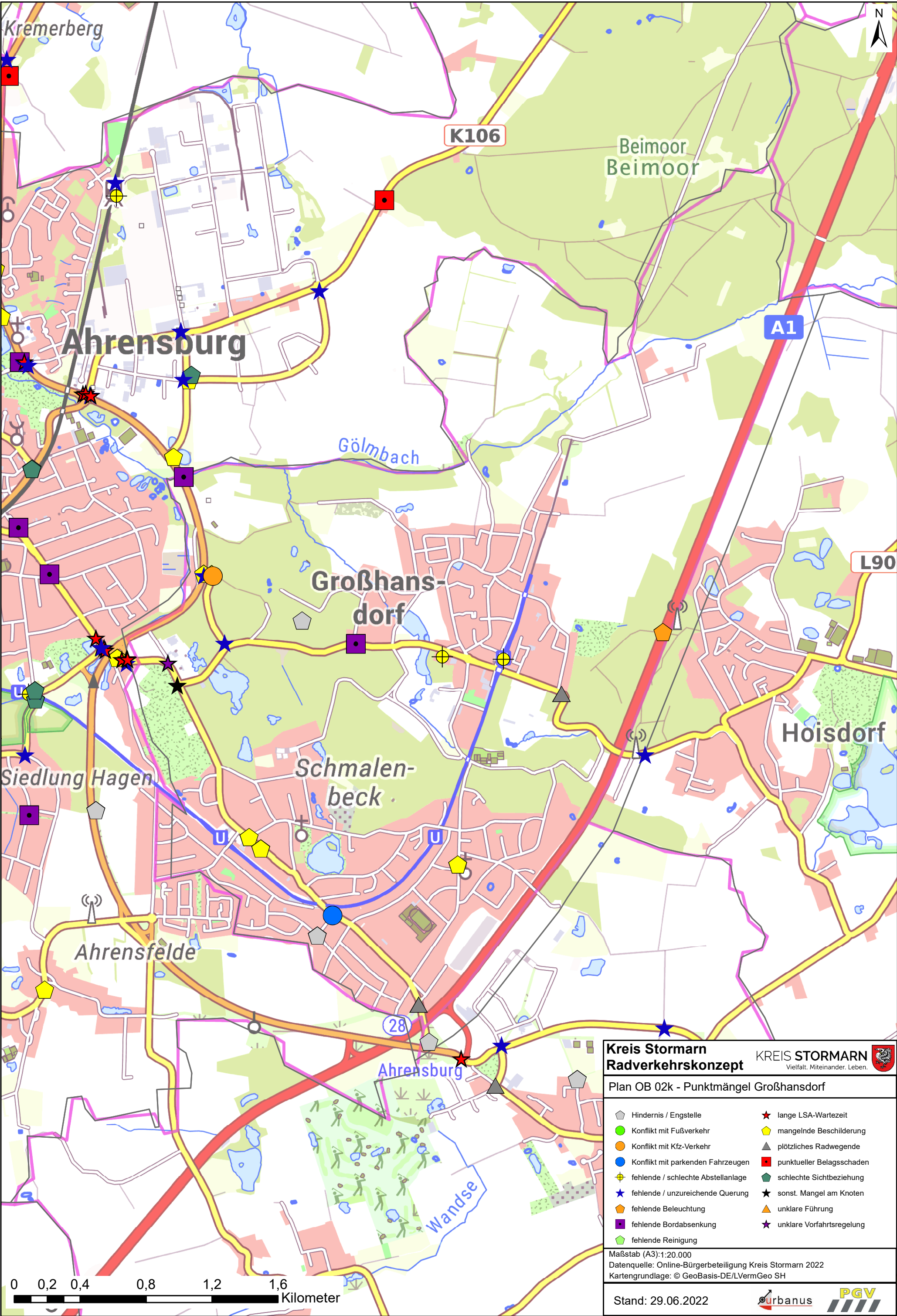




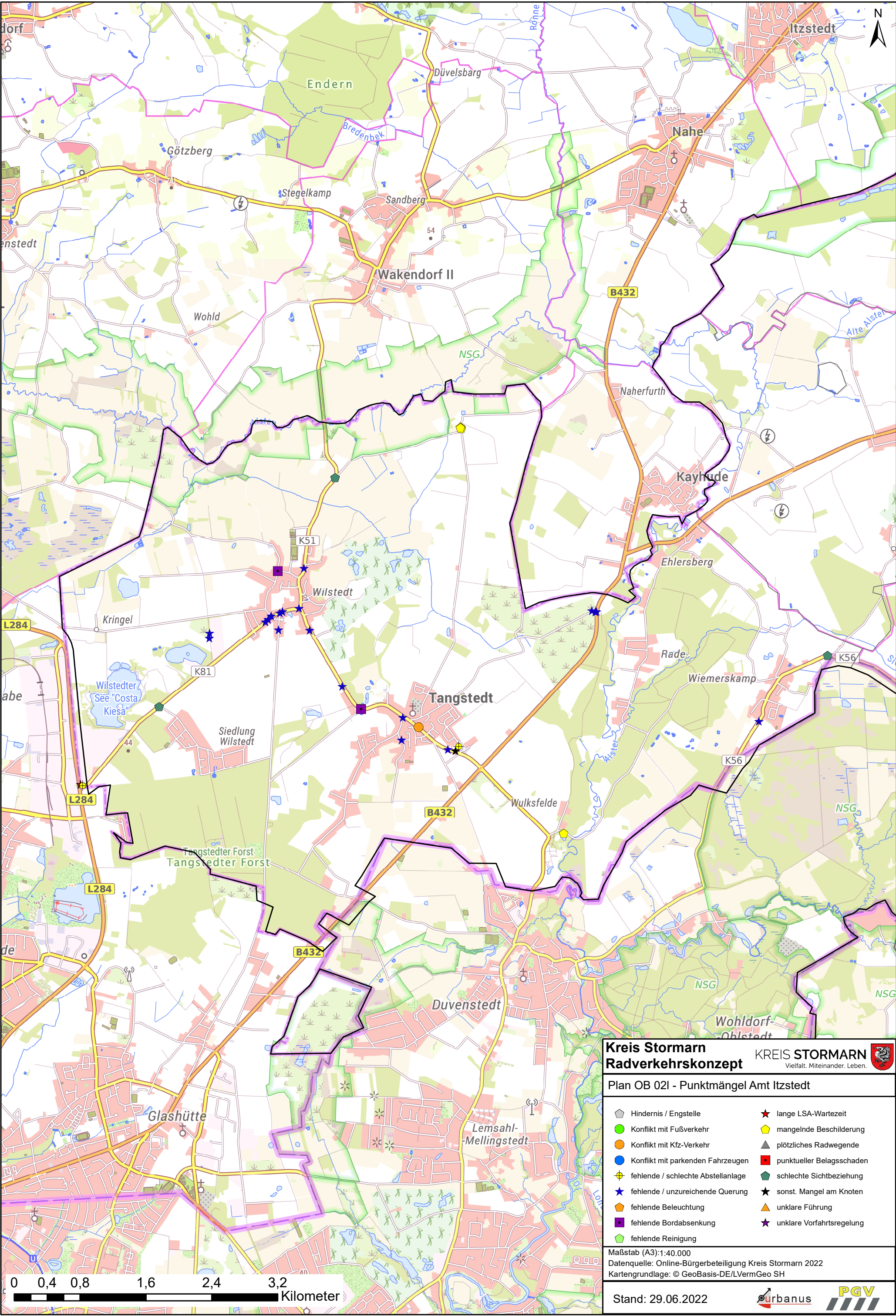




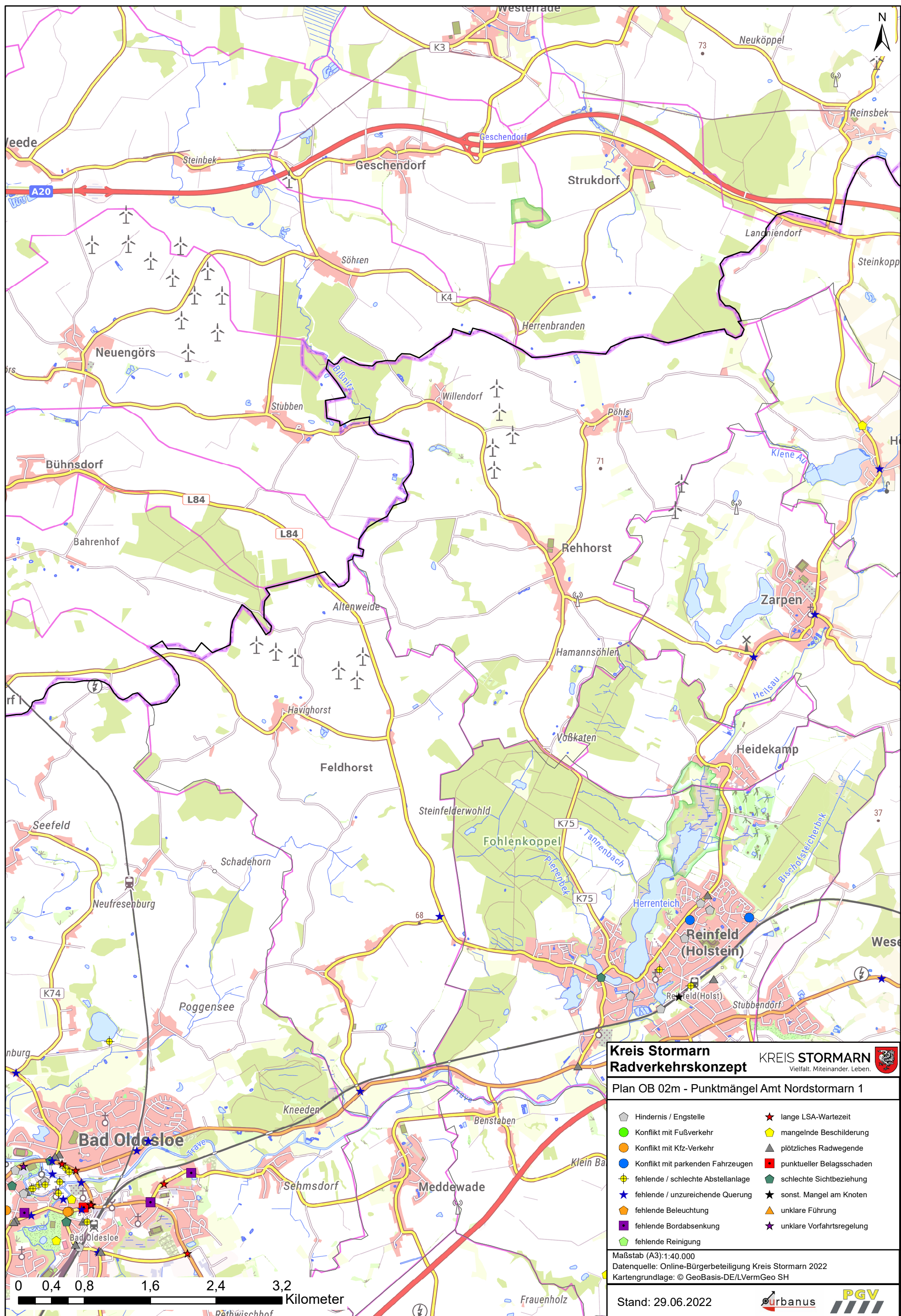




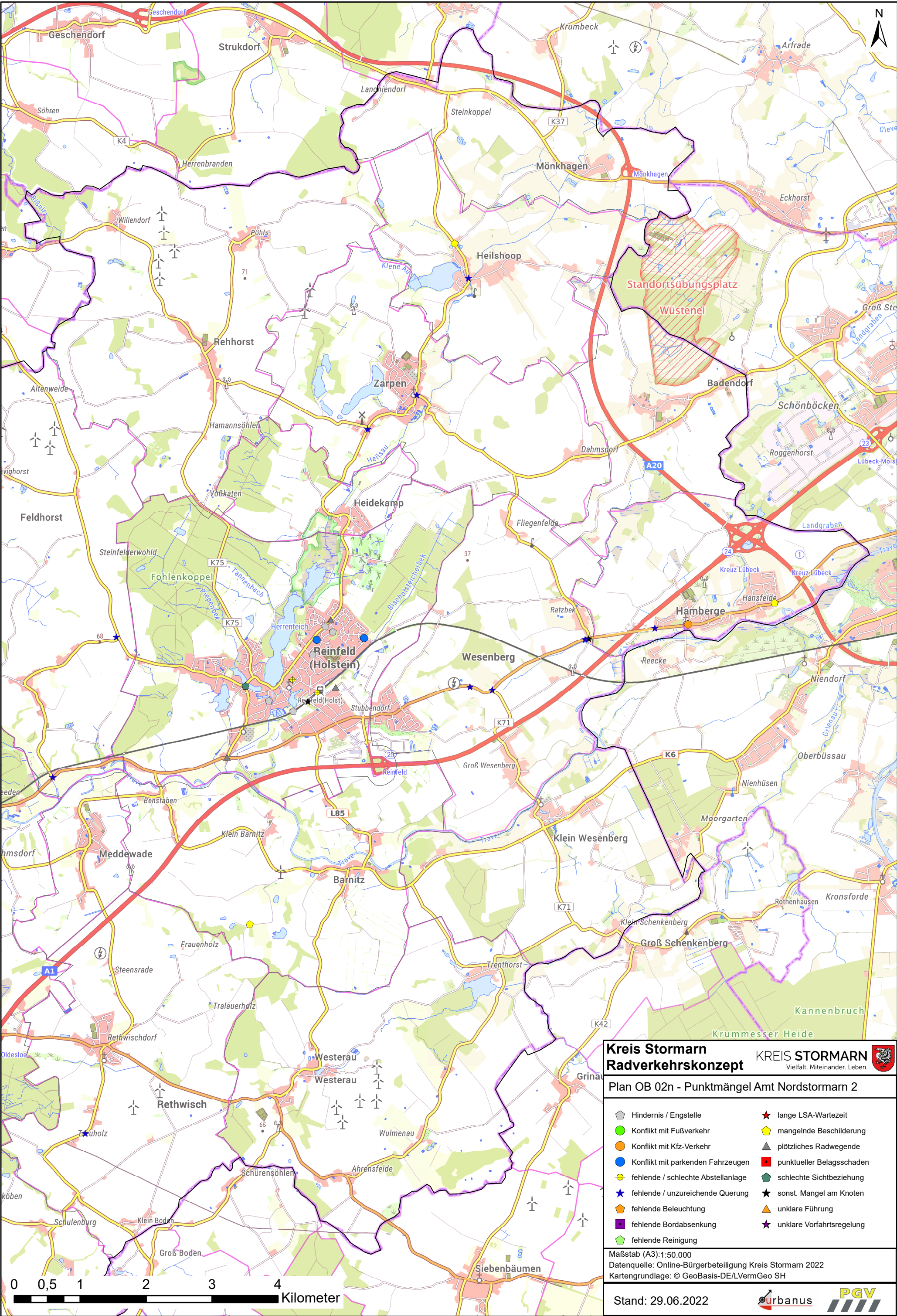












### Kreis Stormarn

### Radverkehrskonzept

KREIS STORMARN

Vielfalt. Miteinander. Leben.

Plan OB 02n - Punktmängel Amt Nordstormarn 2

Hindernis / Engstelle

Konflikt mit Fußverkehr

Konflikt mit Kfz-Verkehr

Konflikt mit parkenden Fahrzeugen

fehlende / schlechte Abstellanlage

fehlende / unzureichende Querung

fehlende Beleuchtung

fehlende Bordabsenkung

fehlende Reinigung

lange LSA-Wartezeit

mangelnde Beschilderung

plötzliches Radwegende

punktuelter Belagsschaden

schlechte Sichtbeziehung

sonst. Mangel am Knoten

unklare Führung

unklare Vorfahrtsregelung

Maßstab (A3):1:50.000

Datenquelle: Online-Bürgerbeteiligung Kreis Stormarn 2022

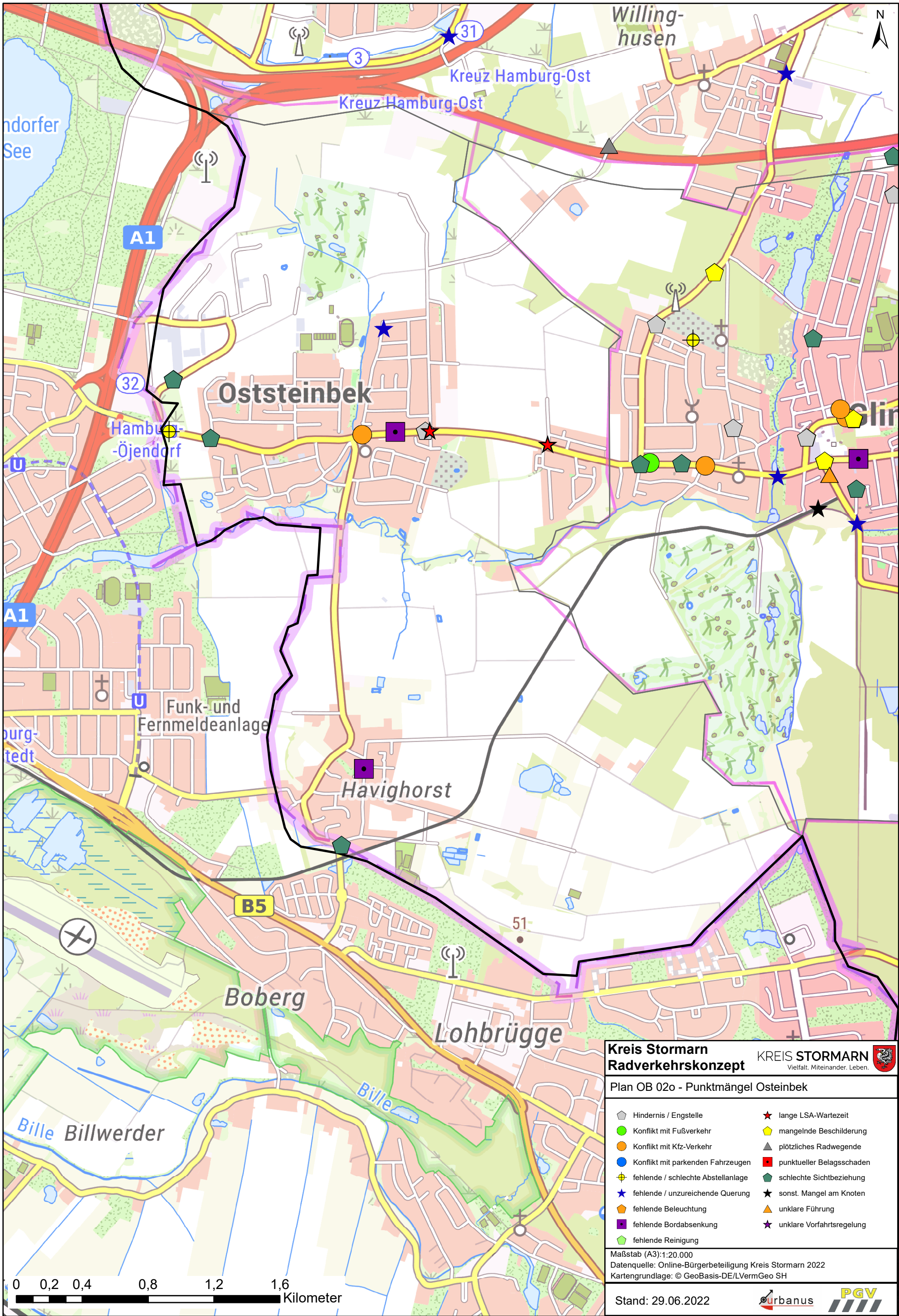
Kartengrundlage: © GeoBasis-DE/LVermGeo SH

Stand: 29.06.2022

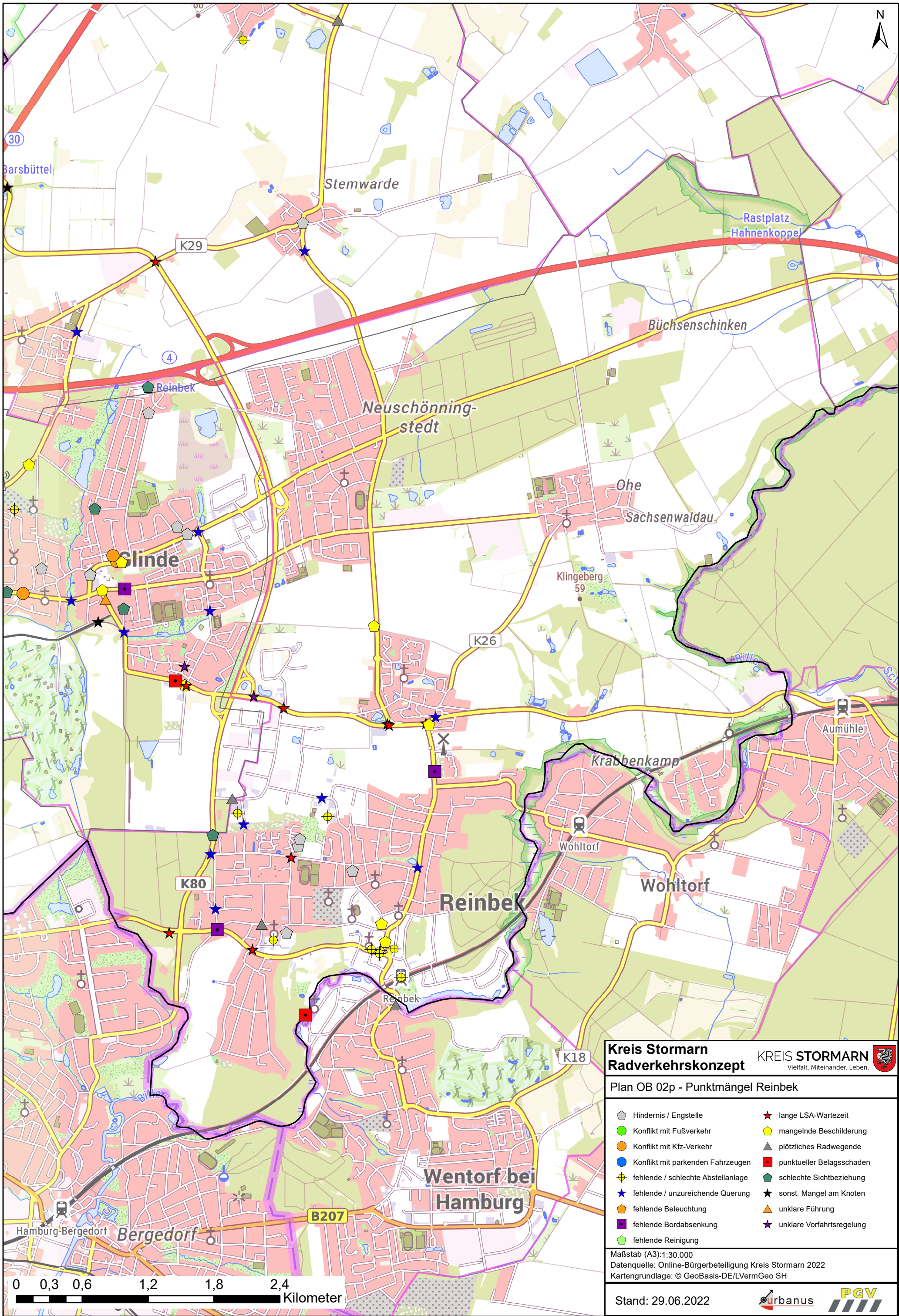
urbanus

PGV

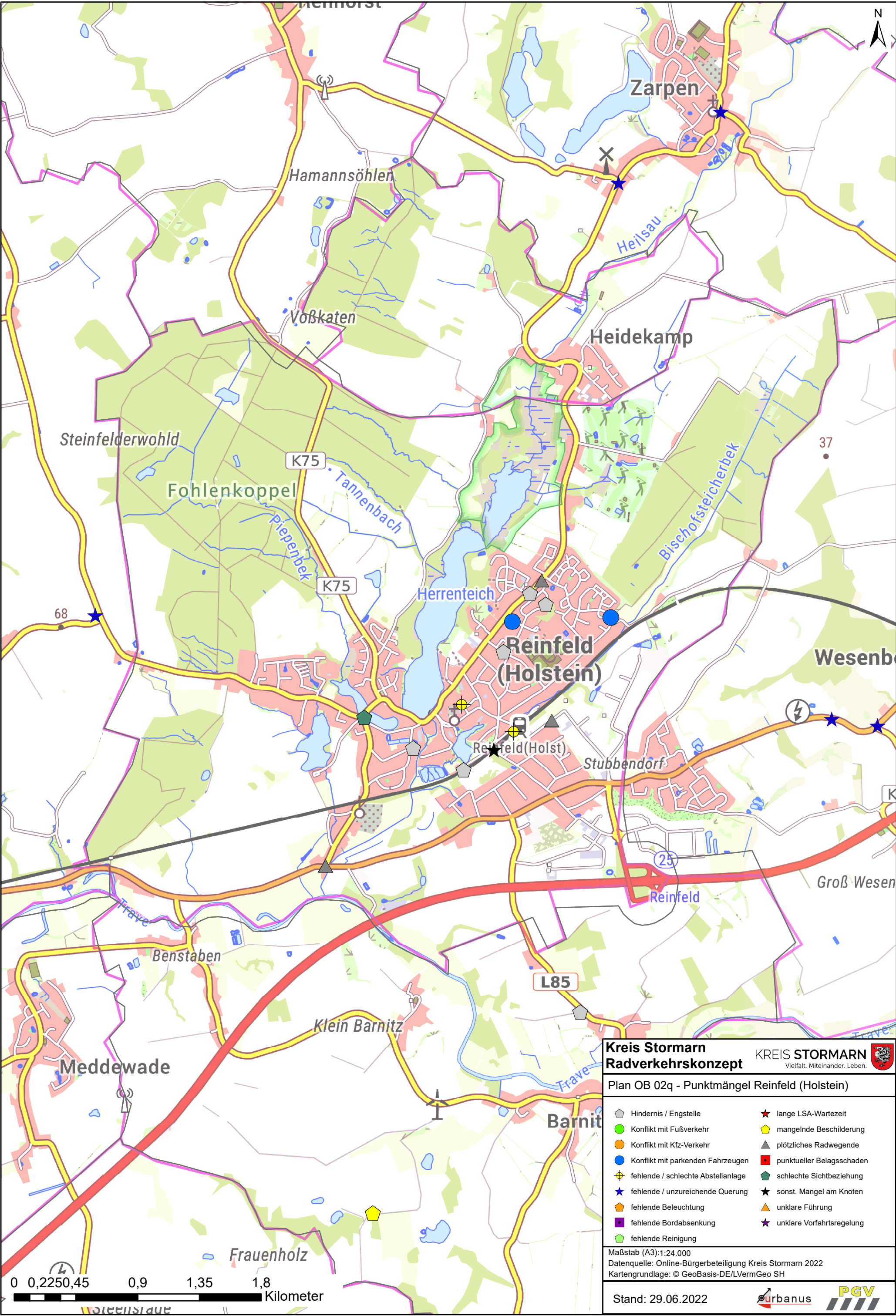




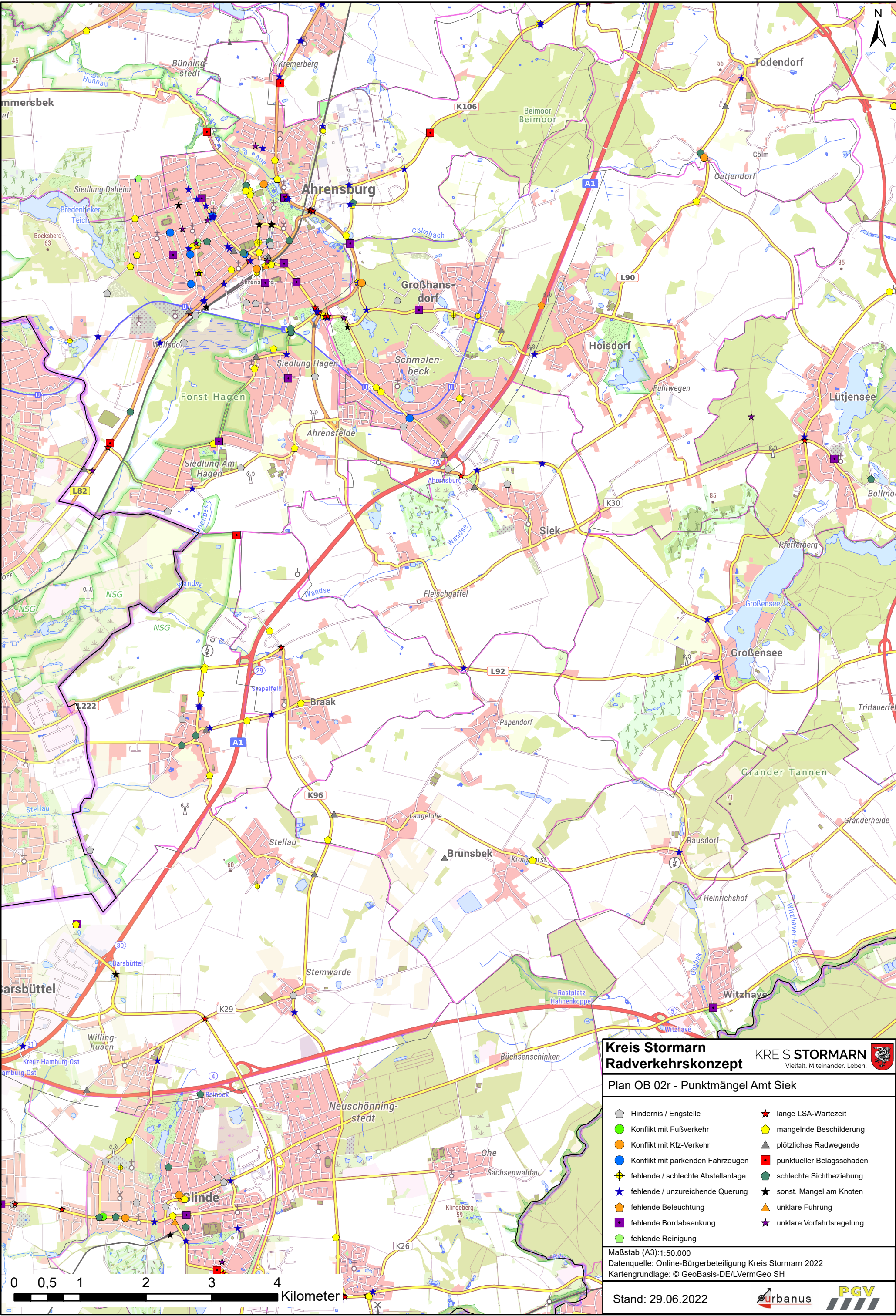












### Kreis Stormarn Radverkehrskonzept

Plan OB 02r - Punktmängel Amt Siek

Hindernis / Engstelle	lange LSA-Wartezeit
Konflikt mit Fußverkehr	mangelnde Beschilderung
Konflikt mit Kfz-Verkehr	plötzliches Radwegende
Konflikt mit parkenden Fahrzeugen	punktueller Belagsschaden
fehlende / schlechte Abstellanlage	schlechte Sichtbeziehung
fehlende / unzureichende Querung	sonst. Mangel am Knoten
fehlende Beleuchtung	unklare Führung
fehlende Bordabsenkung	unklare Vorfahrtsregelung
fehlende Reinigung	

KREIS STORMARN

Vielfalt. Miteinander. Leben.

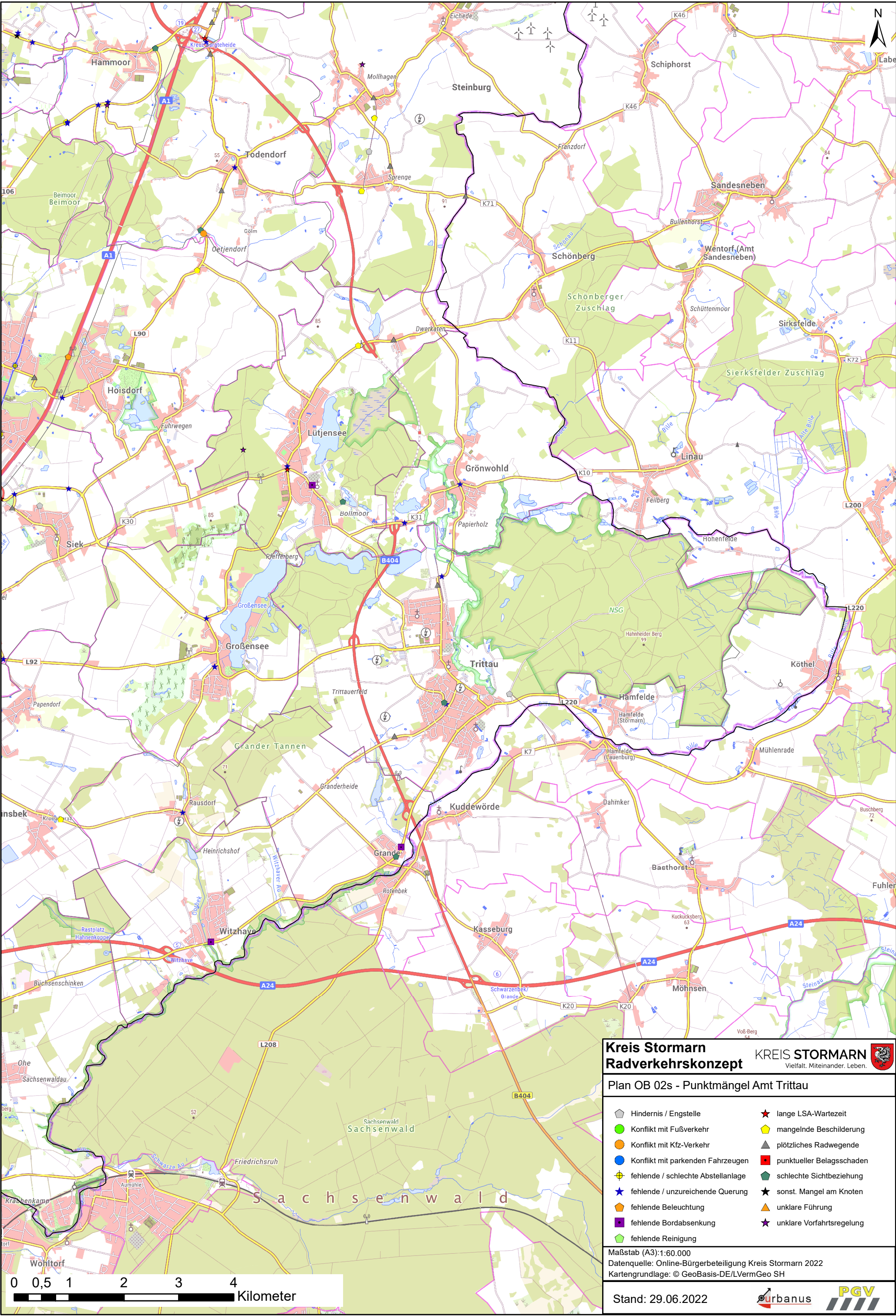
Maßstab (A3):1:50.000

Datenquelle: Online-Bürgerbeteiligung Kreis Stormarn 2022

Kartengrundlage: © GeoBasis-DE/LVermGeo SH

Stand: 29.06.2022





### Kreis Stormarn Radverkehrskonzept

Plan OB 02s - Punktmängel Amt Tritttau

Hindernis / Engstelle	lange LSA-Wartezeit
Konflikt mit Fußverkehr	mangelnde Beschilderung
Konflikt mit Kfz-Verkehr	plötzliches Radwegende
Konflikt mit parkenden Fahrzeugen	punktueller Belagsschaden
fehlende / schlechte Abstellanlage	schlechte Sichtbeziehung
fehlende / unzureichende Querung	sonst. Mangel am Knoten
fehlende Beleuchtung	unklare Führung
fehlende Bordabsenkung	unklare Vorfahrtsregelung
fehlende Reinigung	

KREIS STORMARN

Vielfalt. Miteinander. Leben.

Maßstab (A3):1:60.000

Datenquelle: Online-Bürgerbeteiligung Kreis Stormarn 2022

Kartengrundlage: © GeoBasis-DE/LVermGeo SH

Stand: 29.06.2022